

平成24年度 基本方針

西多摩建設業協同組合 理事長 細沼順人

昨年の国内経済はリーマンショック後の「足踏み状態」から「持ち直し」に転ずる状況の中で3.11東日本大震災が勃発し、未曾有の災害にとどまらず国内経済に対しその甚大な影響を及ぼす結果となった。多くの人命の喪失、東北地方の地域社会の崩壊、重要な鉱工業生産工場の生産停止、原発事故後の放射能問題、電力の供給不足による計画停電、生産指数の低下、個人消費の低下、外国人の脱出等々、その影響範囲は想定を遥かに超えて広がった。

建設業の市場動向においても、復旧・復興対策や四次にわたる補正予算並びに24年度予算と民間需要の持ち直しにより、公共事業費の急激な削減による、市場縮小には一応の歯止めがかかったように思えるが、受注競争の激化による安値受注が恒常化していることに加え、復旧、復興需要の増加による労働単価、資機材価格の上昇及び絶対数の不足により、建設企業の経営環境は、まだまだ楽観視出来る状況にはない。

このような状況下であっても国の提省する「安心・安全で豊かな社会づくり」「自立した活力ある地域づくり」を実現すべく、今まさに我々建設業界の役割が問われていく時代ではないでしょうか。

西多摩建設業協同組合も組合員相互の発展の為、地域社会との「絆」を前面に打ち出し西多摩の「地域社会の安心・安全」「活力ある地域づくり」を提案し切磋琢磨して参りたいと存じます。

今年度も各委員会の活動を主体として、下記事項に努力を傾注してまいります。

◇本年度重点目標

1. 災害対策組織の強化
2. 組合員の技術力向上、スキルアップ講習会の実施
3. 工事の事故撲滅の為に工事現場パトロールの実施
4. 組合活動の広報充実
5. 暴力団排除協議会の活動
6. 新規組合員の確保
7. 組合収益事業の拡充
8. 西多摩における社会貢献

施工体験記

高瀬橋（仮称）下部工事（その3）

株式会社 島田組 現場主任 星名純一

本工事は、高瀬橋（仮称）の南側A2橋台を主とする工事でした。

工事施工箇所は、急傾斜地で民家が近接しているため、作業エリアが狭少地で落差15m位あり、斜面の中腹から湧水が湧いており、希少動物の生息する場所でした。

そのため、施工する上で希少動物への配慮と近隣住民への配慮を最重要事項として、取り組み現場作業員、協力業社への周知徹底を写真を携帯、休憩所での掲示等で行いました。

重機・クレーン等のブームの色を警戒色を避けて、塗装、養生を行い、濁水処理は濁度とPH値の管理を徹底し、自然環境保護を最優先としました。

施工は、狭少地及び急傾斜地のため、一工種毎の施工になり、同時施工が出来ないために、工程管理が重要でした。

〈2面につづく〉

西建協だより

214号

2012年
5月



熱中症予防

着任のごあいさつ

青梅労働基準監督署長 樺嶋靖彦



このたび、四月一日付で青梅労働基準監督署長に着任いたしました樺嶋と申します。

西多摩建設業協同組合の皆様には、日頃より労働災害の防止をはじめとする当署業務の推進につきまして、格別のご理解とご協力を賜り厚く御礼申し上げます。

さて、東京労働局管内の労働災害は長期的には減少傾向にありますが、平成二十二年、二十三年と二年連続して休業四日以上以上の死傷災害が前年を上回る状況となっております。

休業四日以上以上の死傷者は毎年九千人以上に及び、このうち半数以上が休業一か月以上の重傷、また約七十人の方が亡くなるという状況にあります。

労働災害の増加傾向は本年一月以降も続いており、東京労働局管内の本年一月から三月までの休業四日以上以上の死傷災害は、前年同期に比べ三十五%増加の一三三七件、死亡災害にいたっては三倍増となる十六件が発生しており、建設業においても八名の方の尊い生命が奪われ

ております。労働災害の増加傾向は本年一月以降も続いており、東京労働局管内の本年一月から三月までの休業四日以上以上の死傷災害は、前年同期に比べ三十五%増加の一三三七件、死亡災害にいたっては三倍増となる十六件が発生しており、建設業においても八名の方の尊い生命が奪われ

ております。労働災害の増加傾向は本年一月以降も続いており、東京労働局管内の本年一月から三月までの休業四日以上以上の死傷災害は、前年同期に比べ三十五%増加の一三三七件、死亡災害にいたっては三倍増となる十六件が発生しており、建設業においても八名の方の尊い生命が奪われ

ております。労働災害の増加傾向は本年一月以降も続いており、東京労働局管内の本年一月から三月までの休業四日以上以上の死傷災害は、前年同期に比べ三十五%増加の一三三七件、死亡災害にいたっては三倍増となる十六件が発生しており、建設業においても八名の方の尊い生命が奪われ

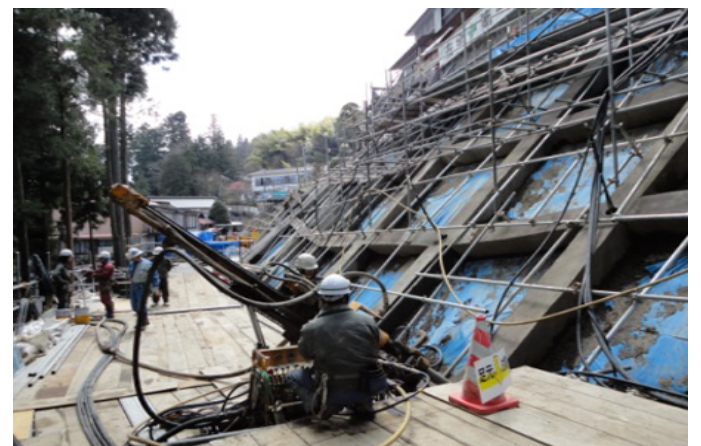
◇ 工事安全パトロール報告 ◇

- ・点検日 4月18日（水）午前11時
- ・点検者 酒井、岩浪副理事長 高丘理事
- ・工事件名 御岳山（2） 地区急傾斜地崩壊防止工事（その3-2）
- ・工事箇所 青梅市御岳山地内 御岳山（2）地区
- ・発注者 東京都西多摩建設事務所
- ・請負会社 奥多摩建設工業(株)

通常の事故防止に加えて、独自のアイディアによる安全対策を行っていたので紹介いたします。

- ①1時間ごとに安全メッセージを流す小さな装置を各作業員が身に付けている
- ②施工計画を立てるさい、現場代理人等現場の管理者に特化したリスクアセスメントも計画し、実行している
- ③様々な事故の事例をインターネットで社内展開し、対策を周知している
- ④事故発生後も被害を最小限に留めるべく、関係機関や保険会社等への通報をマニュアル化している。

これら以外にも本社の「安全衛生室」による安全衛生計画策定、現場監督員教育、自主パトロールが積極的に行われており、安全に対する意識の高さが伺えた。



西多摩のイベント情報

◎青梅市 吹上花しょうぶまつり

2.1ヘクタールの敷地には、江戸系・肥後系・伊勢系・野生種・長井系・米国種・雑種、216品種、約10万本のハナショウブが植栽されています。

・開催期間

6月1日～6月30日 期間中は休まず開園

※開花状況により有料期間が変わる場合があります。

・開園時間 午前9時～午後5時 (入園は午後4時45分まで)

・入園料 1人200円 (小学生以下無料)

◎第1回 「多摩げた食の祭典・大多摩B級グルメ」

・開催期間 5月26日(土)・27日(日) 11:00～17:00
(※27日(日)は16:00終了/グルメブースのみ) ※小雨決行

・開催場所 東京サマーランドファミリーパーク駐車場 (あきる野市)

- ・内容 ◆知る 大多摩観光物産展
- ◆食べる ご当地グルメブース 金券(チケット)による販売
- ◆楽しむ 郷土芸能ステージ
- ◆グルメブースのチケット購入方法
会場内3カ所にチケット券売所を設置しております

・主催 多摩げた食の祭典・大多摩B級グルメ実行委員会
社団法人 大多摩観光連盟

協力会社と密に打合わせや現地確認を行う事で、早期に問題点の洗い出しをすることにより、対応策の検討期間を作り事務所担当者と共に、立会協議を行いました。

特に場所打杭の施工時は、現場前面道路の車両通行止め規制が終日予定しておりましたが、近隣住民の配慮を重要視し、常設予定の杭打用クローラクレーンを作業ヤード内に、日々収容する事により、作業終了後には開放して、少しでも近隣住民、通行車両に迷惑を掛けない様に配慮しました。

工事施工時に生じた、問題、疑問等は全て事務所の担当監督員や関係職員をはじめ、協力会社等に事前確認、協議による素早い対応と指示の結果、手戻りや作業ロスがなく無事に完了できました。

最後に西多摩建設事務所担当監督員をはじめとする多くの工事関係者又、近隣住民の皆様に感謝申し上げと共に、この現場に携われた事を誇り思い、今後も努力していきたいと思えます。

施工体験記 高瀬橋(仮称)下部工事 その3 (株)島田組

熱中症を防ごう！

全国安全週間 7月1日から7日

準備期間 6月1日～6月30日

スローガン

ルールを守る安全職場

みんなで目指すゼロ災害

4 月 事 業 報 告

- 12日 事業委員会
- 13日 広報委員会 213号編集発行
- 13日 西多摩分会 安全指導者会議
- 14日 建災防西多摩分会 安全指導者会議
- 14日 秋川流域委員会
- 16日 総務委員会
- 17日 国・都の優良工事の表彰受賞者報告
- 18日 正副理事長会・理事会

5 月 事 業 計 画

- 8日 若手の会 役員会
- 11日 広報委員会 214号編集発行
- 14日 総務委員会
- 15日 秋川流域委員会
- 17日 正副理事長会・理事会
- 17日 平成24年度(第46回)通常総会開催
総会 午後4時30分 3階うめ
懇親会 午後6時 3階ふよう
会場 青梅市福祉センター

【6月の事業予定】

- 6月13日(火)(社法)東京建設業協会第九支部主催
テーマ・「国際情勢に関する」講演会
時間 午後4時から午後5時50分
会場 パレスホテル立川 4階 ローブルーム
- 6月13日 三多摩建設業連合会 平成24年度総会
- 6月15日(金) 午後2時から4時30分
第一部 全国安全週間説明会
第二部 建設業店社安全衛生管理講習会
第三部 建災防東京支部西多摩分会 総会
会場 羽村市ゆとろぎ 2階講座室

◇日建学院青梅認定校(西建協)からのご案内◇

受講生募集案内

青梅認定校 2012年度開講講座

○2級土木施工管理技士コース(建設教育訓練助成金適用講座)

・講義日時

基礎講義 7月 3日(火)～7月17日(火)

18時40分～20時10分 毎週 火・木

本講義 7月19日(木)～10月23日(木)

18時40分～20時40分 毎週 火・木

○2級建築施工管理技士コース(建設教育訓練助成金適用講座)

・講義日時

基礎講義 9月4日(火)～9月18日(火)

18時30分～20時00分 毎週 火・木

本講義 9月25日(火)～11月4日(日)

9時00～13時00 毎週 日

18時30分～20時 毎週 火・木

◎給水装置工事主任技術者 対策講座

・講義日程 8月1日(水)～10月17日(水)(予定)

毎週月曜・水曜 18:30～20:30

(曜日が変更の場合あり)

建設教育訓練助成金について

- *4項目の要件が満たされる場合に支給されます。
- *支給金額は、消費税を除いた受講料の50%(上限10万円)

西多摩建設業協同組合が「日建学院認定校」として青梅校を開講いたしますので、会員企業の皆様からの受講問合せ(受講申込)等の連絡をお待ちしております。

- *詳細説明は随時致します。
- *先ず下記までお問合せ下さい。

連絡先

青梅校(西建協)事務局 0428-22-6245 石川
日建立川校 042-527-3291 担当:澤田